

# Plan Mercredi

du 15/05/24 au 03/07/24

•• Pour les Élémentaires ••

## Les P'tites Canailles

### MATIN

Piscine  
Atelier "à la carte"  
À bicyclette

### APRÈS-MIDI

Exprime-toi avec ton corps  
Jeux en extérieur

### GRANDS JEUX ET JOURNÉES À THÈME

Puzzle chasse au trésor  
Koh Lanta  
Poules, renards, vipères

### SORTIE

Sortie à Villegusien

Journée inter-centre  
Initiation au Trollball

## Rolampont

### MATIN

Projet théâtre  
(Réalisation d'un petit court-métrage  
d'art théâtral et préparation  
du spectacle de théâtre)

### APRÈS-MIDI

Créations d'hôtel à insectes  
Créations de bac à fleurs  
Créations de cabane à oiseaux

### GRANDS JEUX ET JOURNÉES À THÈME

Activités sportives et de détente

### SORTIE

Journée à la Tufière de Rolampont

Journée inter-centre  
Initiation au Trollball

## Montimax

### MATIN

Création fête « Les gens qu'on aime »

Atelier floral en papier  
Pompons Pokémon  
Porte clefs macarons  
Support photos macramé  
Petit livre à secrets

### APRÈS-MIDI

Un mercredi = un jeu  
(Relais olympique ; lancé d'objet ;  
jeux paralympique ; la tour Eiffel ; le guide  
et l'aveugle ; parcours du paralympique ;  
course à trois jambes)

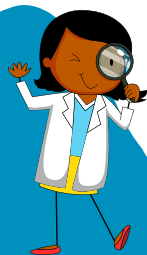
### GRANDS JEUX ET JOURNÉES À THÈME

Atelier cuisine « les biscuits olympiques »

### SORTIE

JO au parcours de santé à Nogent

Journée inter-centre  
Initiation au Trollball



Cycle 5

# Plan Mercredi

du 15/05/24 au 03/07/24

•• Pour les Maternelles ••

## Les Choupinoux

### MATIN

Piscine  
Parcours et jeux extérieurs autour  
des couleurs de printemps  
Mimes  
Atelier "à la carte"

### APRÈS-MIDI

Gaufres « maison »  
Initiation à la langue des signes  
Cadre naturel  
Vole vole papillon  
Madame printemps

### GRANDS JEUX ET JOURNÉES À THÈME

Rencontres avec nos copains de la crèche  
Rencontres avec nos copains  
des P'tites Canailles

### SORTIE

Journée à Villegusien

Journée inter-centre avec  
spectacle salle Jean-Favre :  
"Dans ma Coquille"

## Rolampont

### MATIN

Piscine

### APRÈS-MIDI

Sur le thème du jardinage :  
Création d'un jardin  
Plantation de différentes graines  
Activités manuelles  
sur le thème du végétal

### GRANDS JEUX ET JOURNÉES À THÈME

Quiz sur les différentes graines  
de fleurs ou de légumes

### SORTIE

Journée à la Tufière de Rolampont

Journée inter-centre avec  
spectacle salle Jean-Favre :  
"Dans ma Coquille"

## Montimax

### MATIN

Fabrication d'un jeu « lancé d'anneaux »  
Création de la flamme olympique  
Création fête « Les gens qu'on aime »  
Atelier floral en papier

### APRÈS-MIDI

Création des coupes  
des Jeux Olympiques

### GRANDS JEUX ET JOURNÉES À THÈME

Atelier cuisine  
« les biscuits olympiques »

### SORTIE

JO au parcours de santé à Nogent

Journée inter-centre avec  
spectacle salle Jean-Favre :  
"Dans ma Coquille"



# Inscriptions

du 15/05/24 au 03/07/24

•••• Cycle 5 ••••

**Inscription à compléter et à remettre au plus tard le 7 MAI 2024**

Je soussigné(e) NOM et Prénom du parent : \_\_\_\_\_

Téléphone : \_\_\_\_ / \_\_\_\_ / \_\_\_\_ / \_\_\_\_ / \_\_\_\_

Inscris mon enfant aux activités organisées dans le cadre du Plan Mercredi à :

Langres

Montigny-le-Roi

Rolampont

**SAUF INDICATION CONTRAIRE, LES ATELIERS SE DÉROULENT SUR LES STRUCTURES.**

NOM et Prénom de l'enfant :

né le : \_\_\_\_\_

**Inscription au 5<sup>e</sup> cycle du 15 Mai au 3 Juillet 2024.**

Pour la 1/2 journée du matin sans repas

Pour la 1/2 journée de l'après-midi sans repas

Pour la 1/2 journée du matin avec repas

Pour la 1/2 journée de l'après-midi avec repas

Pour la journée complète avec repas

Uniquement le temps de l'activité le matin (Tarif 1/2 journée appliqué)

**Autorise mon enfant à participer aux activités et sorties (avec ou sans transport).**

Date

/ /

Signature

## Les Directions des structures

### Montigny

Melinda BRESSON 06 40 23 24 46

### Langres Choupinoux

Mélanie MOUSSERON 06 31 24 09 03

### Langres P'tites Canailles

Thomas HORNEY 06 33 35 84 73

### Rolampont

Baptiste MARET 06 88 55 79 95

## Tarifs

Consultables ici 

## Pôle Enfance & Jeunesse

COMMUNAUTÉ DE COMMUNES DU GRAND-LANGRES  
03 25 84 35 70 service.enfance@grand-langres.fr

Au-delà des délais indiqués, **les inscriptions se feront dans la limite des places disponibles et pour un cycle complet. Aucune annulation hors de ces délais ne sera prise en compte** sauf cas de force majeure prévu à l'article 5 du règlement intérieur et sur présentation d'un justificatif.

